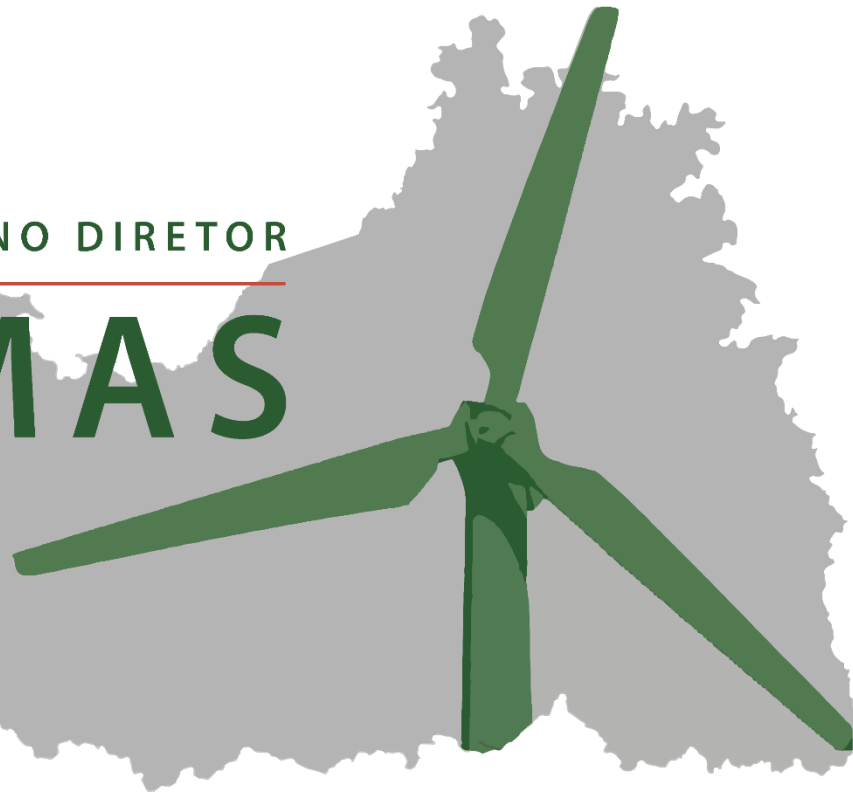


REVISÃO DO PLANO DIRETOR

PALMAS



OFICINAS COMUNITÁRIAS

FASE 02 - ANÁLISE TEMÁTICA INTEGRADA

DIAS 27/08, 28/08 E 29/08



OFICINA COMUNITÁRIA



Divulgação



Redes Sociais

Site da Prefeitura



Folha do Sudoeste

Whatsapp



Carro de Som

Rádios Club e Horizonte FM



Flyers e folhetos

CONVITE

Convidamos você e sua família para a
Oficina de Leitura Comunitária

Setor 1

Terça-Feira 27/08
Centro da Juventude
Às 19h00

Setor 2

Quarta-Feira 28/08
Secretaria Mun. da Educação
Às 19h00

Setor 3

Quinta-Feira 29/08
Escola Mun. N. Senhora de Fátima
Às 19h00

📍 Setor 1: Alto da Glória, Lagoão, Hípica, Eldorado e Área Industrial
Endereço: R. Miguel Mikilita, 60

📍 Setor 2: Centro, São José, Santa Cruz, Vale dos Lagos, Aeroporto,
São Sebastião e Santuário.
Endereço: Av. Barão do Rio Branco, 731

📍 Setor 3: Divino, Cascatinha, Klubegi, São Francisco, Serrinha,
Dissenha e Caldeiras.
Endereço: R. Durval Marcondes, 522

📍 Setor 4: Área Rural.
Endereço: R. Durval Marcondes, 522



OFICINA COMUNITÁRIA

O que é Plano Diretor?



- Estatuto da Cidade (Lei Federal nº 10.257/2001)
- Depois da Lei Orgânica é a principal **Lei Municipal**
- É o principal instrumento de gestão e planejamento do território municipal
- Indica as áreas com melhores condições de desenvolvimento, considerando a zona urbana e rural
- **O plano DIRECIONA o futuro do município que queremos para os próximos 10 anos!**



Fonte: BALDISSERA, BESBATI, MOREIRA (2018)

Plano diretor vigente de Palmas: 2008
Lei Complementar: nº 1.793/2008

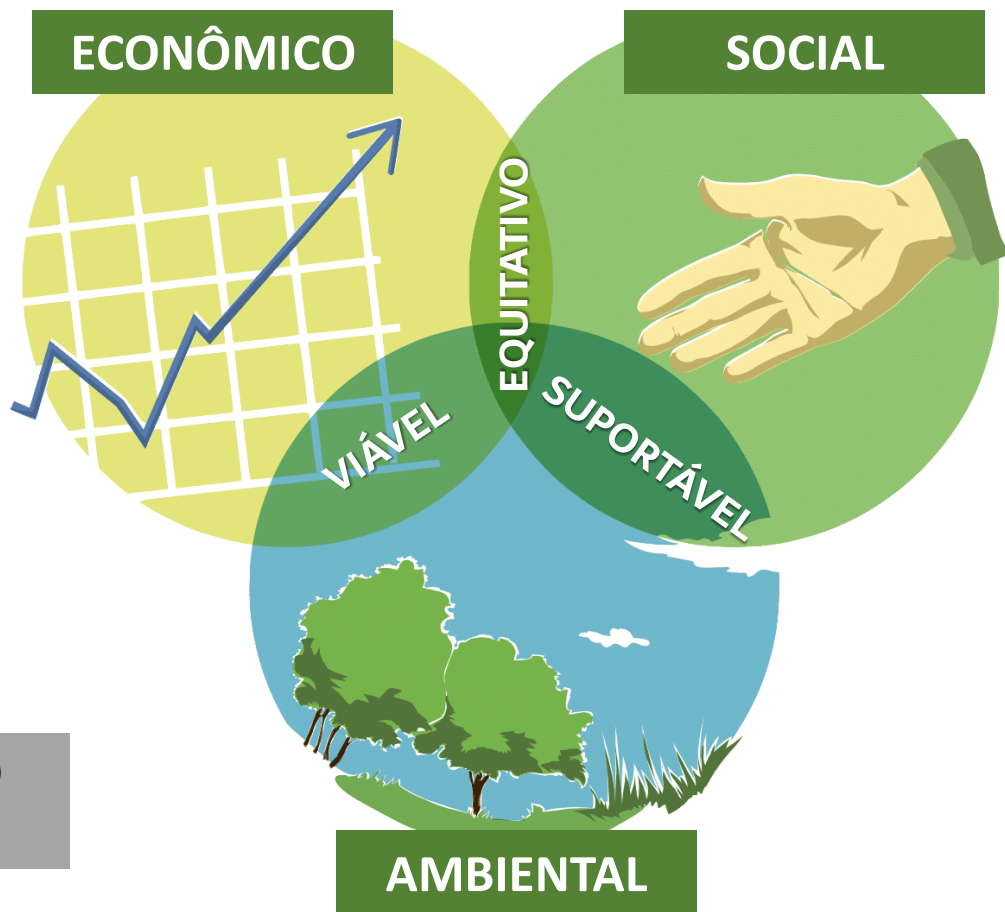


OFICINA COMUNITÁRIA

Quais são os benefícios e as nossas responsabilidades?

- A Cidade é um espaço compartilhado por **todos** e precisa ser planejada por **todos**.
- A participação no processo de “**pensar a cidade**” é fundamental para um bom planejamento, compatível com os desejos para o desenvolvimento municipal.

CONCILIAR INTERESSES VISANDO O BEM COMUM!



OFICINA COMUNITÁRIA



- **Como posso participar?**
 - OFICINAS COMUNITÁRIAS
 - AUDIÊNCIAS PÚBLICAS
 - FICHAS DE CONTRIBUIÇÕES
 - SITE DA PREFEITURA
 - FACEBOOK
 - E-MAIL DO PLANO

Não tem saneamento no bairro onde eu moro

Queremos ciclovia

Minha rua não tem asfalto!



planodiretor@pmp.pr.gov.br



OFICINA COMUNITÁRIA



SITE DA PREFEITURA DE PALMAS - ESPAÇO DO PLANO DIRETOR:



Capital Paranaense do Frio e da Maçã!

- Página Inicial
- Cidade
- Transparência Pública
- Cidades Digitais
- Gabinete
- Secretarias
- Cidadão e Empresas
- Concursos
- Servidor Público
- Licitações
- Obras Públicas
- Aprova Fácil

INGRESSO

Revitalização do parque de recreação agiliza o trabalho no interior

ASSESSORIA DE COMUNICAÇÃO 23/08/2019



Buscando melhorar a qualidade de vida da comunidade, a Prefeitura de Palmas realizará obras de revitalização de parques e áreas de lazer no interior da cidade.

[LER MAIS](#)

Últimas notícias

[Mais notícias](#)

CONCURSO
Ceinne lança edital de homologação e ensalamento de estagiários

CULTURA
Cultura divulga lista dos classificados do Festival Pé Vermelho

[ACESSO À INFORMAÇÃO](#)

[TRANSPARÊNCIA](#)



REVISÃO DO PLANO DIRETOR
PALMAS

CMEIs
vagas

Cadastro Fundiária

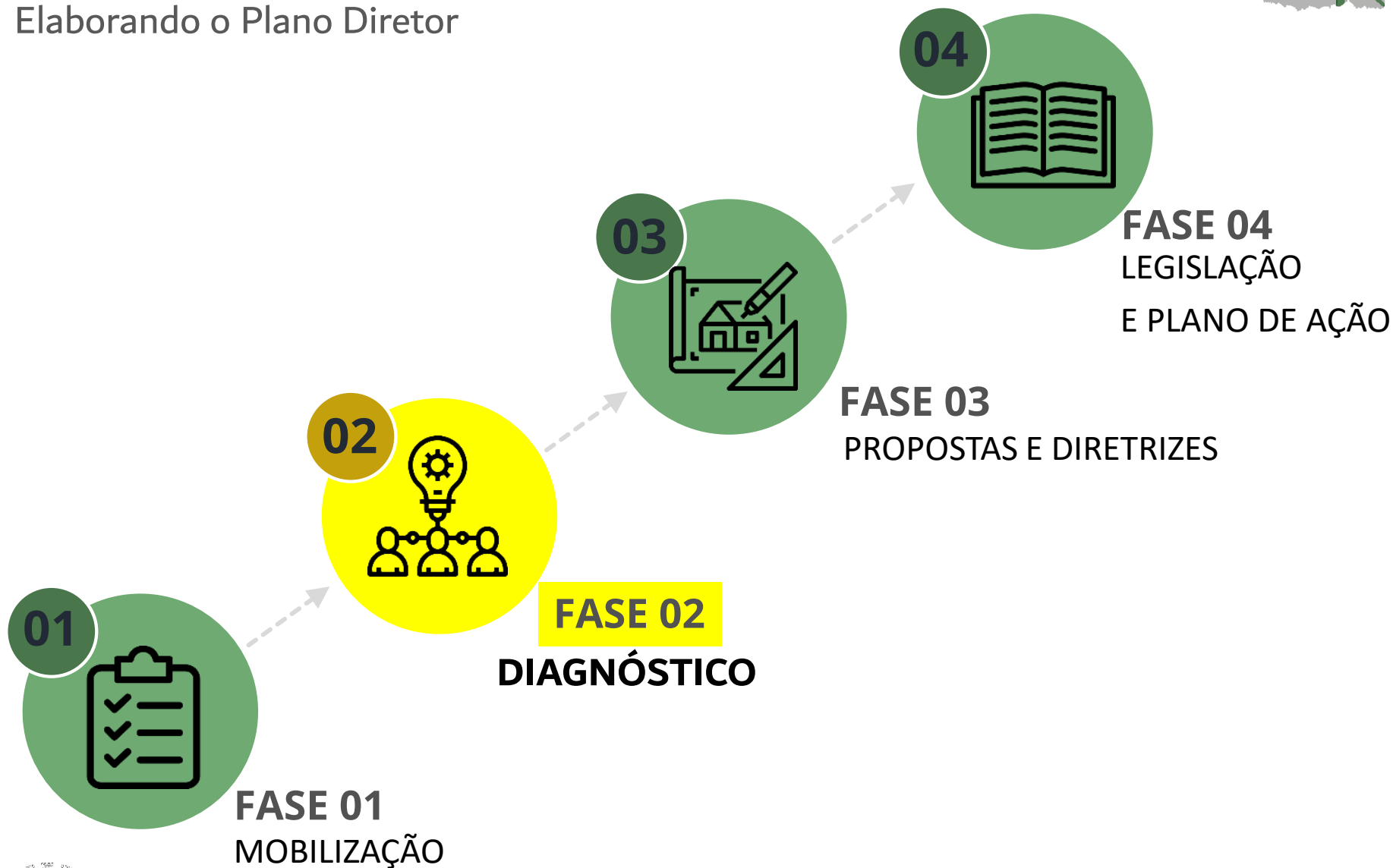
LICITAÇÕES
AO VIVO

ALVARÁ



OFICINA COMUNITÁRIA

Elaborando o Plano Diretor



OFICINA COMUNITÁRIA

Dinâmica em grupos



Etapa 1: Formação dos grupos

GRUPO 01



ASPECTOS
AMBIENTAIS

GRUPO 02



ASPECTOS
ECONÔMICOS

GRUPO 03



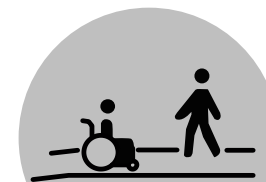
HABITAÇÃO E
OCUPAÇÃO DO
SOLO

GRUPO 04



SERVIÇOS PÚBLICOS
E POLÍTICAS
SOCIAIS

GRUPO 05



ACESSIBILIDADE
E MOBILIDADE



OFICINA COMUNITÁRIA

Dinâmica em grupos

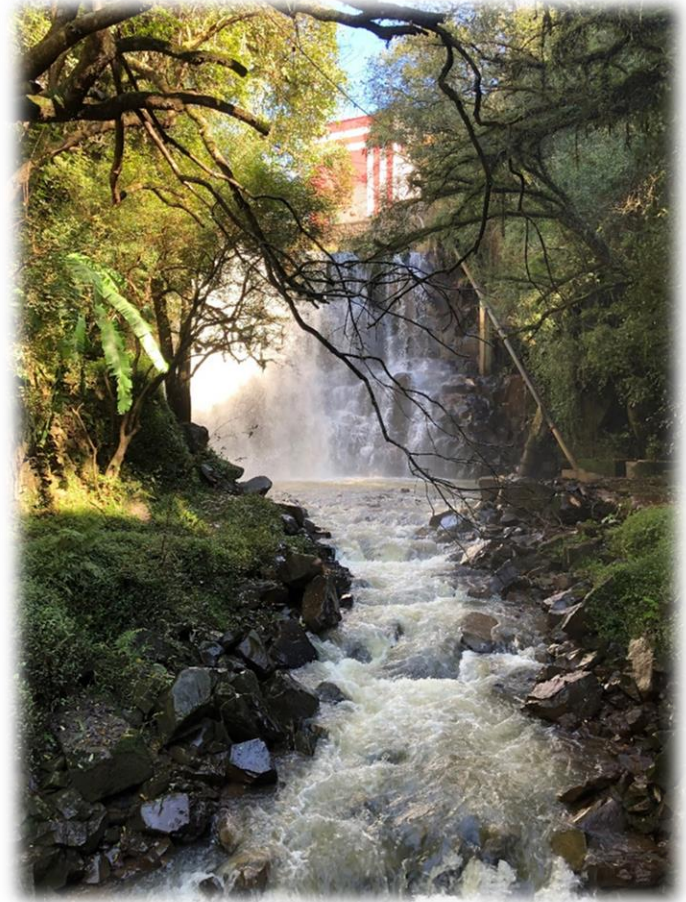


01 ASPECTOS AMBIENTAIS



Fonte: Urbtec™ (2019)

Parques, áreas verdes, mata ciliar, focos de poluição, rios



Fonte: Urbtec™ (2019)



URBTEC™

OFICINA COMUNITÁRIA

Dinâmica em grupos



02



ASPECTOS ECONÔMICOS



Google

Fonte: Google Street View (2011)

Principais atividades econômicas do município, empregos, renda



Fonte: Google Street View (2011)



OFICINA COMUNITÁRIA

Dinâmica em grupos



03



HABITAÇÃO E OCUPAÇÃO DO SOLO



Fonte: Amigos do Basquete (2018)

Moradia para todos? Áreas densas, áreas vazias, usos (industrial, comercial, residencial, etc.)



Fonte: Urbtec™ (2019)



OFICINA COMUNITÁRIA

Dinâmica em grupos



04



SERVIÇOS PÚBLICOS E POLÍTICAS SOCIAIS



Fonte: Urbtec™ (2019)



Fonte: Urbtec™ (2019)

Serviços de saúde, educação, assistência social, saneamento, esgoto, água, iluminação pública



OFICINA COMUNITÁRIA

Dinâmica em grupos



05 ACESSIBILIDADE E MOBILIDADE



Fonte: Prefeitura Municipal de Palmas (2018)

“Direito de todos de ir e vir”, trajeto casa-trabalho, calçadas, transporte público, sinalização das ruas, ciclovias



Fonte: Urbtec™ (2019)



URBTEC™

OFICINA COMUNITÁRIA

Dinâmica em grupos

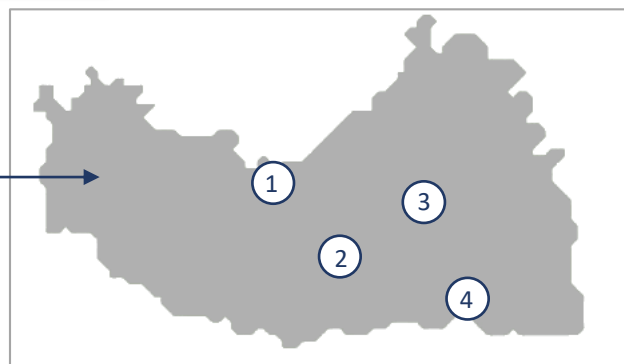
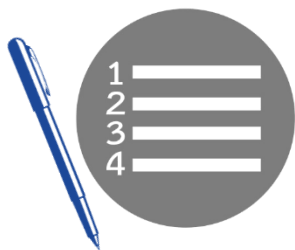


Etapa 2:

- Debater com os demais integrantes do grupo, quais os **pontos positivos** de Palmas, com relação ao tema
- Enumerar e listar quais são os **pontos positivos** definidos

Etapa 3:

- Localizar os **pontos positivos** no MAPA
- Marcar no MAPA (com os mesmos números)



20 MINUTOS

OFICINA COMUNITÁRIA

Dinâmica em grupos

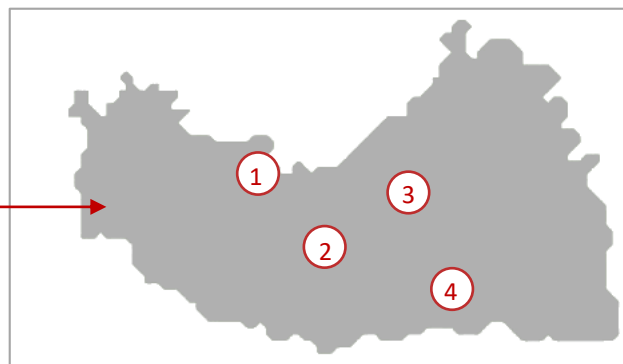


Etapa 4:

- Debater com os demais integrantes do grupo, quais os **pontos negativos** de Palmas, com relação ao tema
- Enumerar e listar quais são os **pontos negativos** definidos

Etapa 5:

- Localizar os **pontos negativos** no **MAPA**
- Marcar no **MAPA** (com os mesmos números)



20 MINUTOS



OFICINA COMUNITÁRIA

Dinâmica em grupos



10 MINUTOS



Etapa 6:

- Selecione os **5 pontos principais positivos** e os **5 pontos principais negativos** a serem trabalhados no Plano Diretor Municipal 2020-2030

GRUPO 01



GRUPO 02



GRUPO 03



GRUPO 04



GRUPO 05



**ASPECTOS
AMBIENTAIS**

**ASPECTOS
ECONÔMICOS**

**HABITAÇÃO E
OCUPAÇÃO DO
SOLO**

**SERVIÇOS
PÚBLICOS
E POLÍTICAS
SOCIAIS**

**ACESSIBILIDADE
E MOBILIDADE**



OFICINA COMUNITÁRIA

Dinâmica em grupos



Etapa 7:

- Relator ou Representante de cada grupo explicará os principais pontos discutidos aos demais e colará os **adesivos com ícones** do tema no **mapa coletivo**.



5 MINUTOS POR
EQUIPE



URBTEC™

OFICINA COMUNITÁRIA

<https://planodiretor.pmp.pr.gov.br>



[Voltar a home](#)

Documentos

PLANO DE TRABALHO [Visualizar](#)

Cronograma

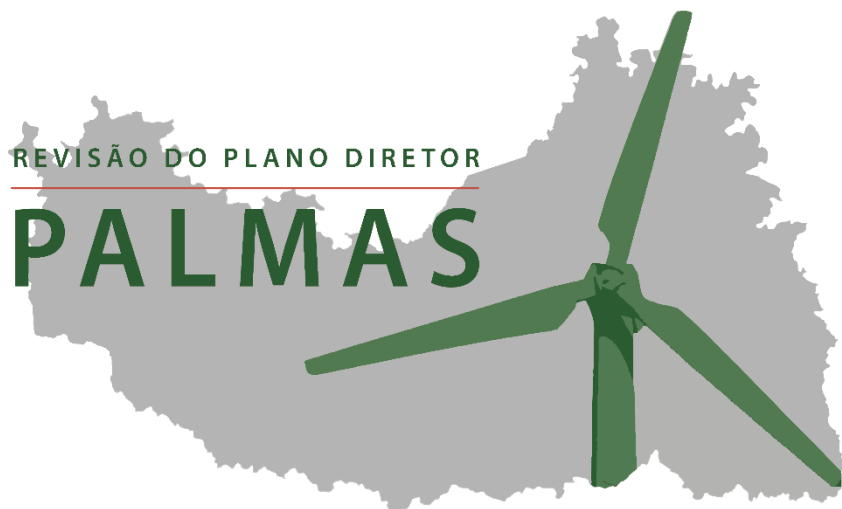


Fique por dentro!



URBTEC™

AGRADECEMOS



planodiretor@pmp.pr.gov.br

URBTEC™

Engenharia, Planejamento e Consultoria

Av. João Gualberto, 1721
Curitiba/PR - CEP 80030-001

Tel.: (41) 3281-1900

Site: www.urbtec.com.br

E-mail: contato@urbtec.com.br

Prefeitura Municipal de Palmas/PR

Av. Clevelândia, 521 - Centro,
Palmas/PR - CEP 85555-000

Tel.: (46) 3263-7000

Site: www.pmp.pr.gov.br

E-mail: planodiretor@pmp.pr.gov.br



URBTEC™
Planejamento Engenharia Consultoria